

稲沢市民病院ニュース

2014年2月 第32号

～市民病院冬だより～



院長 加藤 健司

新稲沢市民病院は、いよいよ本年11月に開院します。

平成24年7月に工事を開始して1年半、現在は地上躯体の工事が終わろうとしており、内外装工事が本格化しています。11月開院を目指して予定通りの工程です。円弧状の低層部には、外来、検査部門、リハビリテーション、薬剤部などが配置され、3階から6階が病棟となる地上6階建ての免震構造の建物です。

建物とともに、CT、MRI、血管撮影などの医療機器も一新されます。CTは、320列マルチスライスCTが導入予定で、16cmを撮影するのにかかる時間は0.35秒です。心臓全体をわずか0.18秒で撮影するので、画像のぶれがほとんどなく、カテーテル検査が必要であった心臓の冠動脈の検査もこの装置で行うことができます。その他の装置も更新され、検査を受けるときの放射線被曝や造影剤の量が大幅に軽減され患者さんの負担が少なくなります。

療養環境も格段によくなります。新病院では個室と4床室があり、4床室でもプライバシーの確保が進みます。

現在、当院が取り組んでいるのは救急医療の充実です。常勤医の赴任により、これまで休止していた整形外科、脳神経外科の入院診療も昨年からは始まり、内科の各分野も増強されました。

市民の急病や事故などに対応することは、市民病院の最も重要な使命と認識し、「断らない救急」を目指して院内は動き出しました。

また、「がん」、「心疾患」、「糖尿病」、「脳卒中」など頻度の高い疾患に対応する体制ができてきました。

そして重要なのは「地域との連携」です。地域の医師会の先生方との緊密な連携のもと、急性期医療を中心とした入院医療を重点的に行うことにより、地域医療を担っていきます。また市行事への参加や公開講座などを通じて、市民の健康づくりにも積極的に関わっていきます。

最近、当院をご利用の患者さんから、やさしい、ていねいに話をしてくれる、というお言葉をよく聞くようになりました。これに新病院では良好な療養環境、最新の医療機器が加わります。ぜひご期待ください。

稲沢市民病院の基本理念

地域の皆様に親しまれ信頼される病院をめざします。

基本方針

1. 患者さん主体の医療を行います。
2. 地域の基幹病院として、急性期医療の充実に努めます。
3. 地域医療機関と連携し、地域医療の充実を図ります。
4. 安全で質の高い医療を提供します。
5. 職員の教育・研修を行い、医療の質の向上に努めます。

患者さんの権利と責任

- 1 適切な医療を受ける権利
患者さんは、良質な医療を平等に受けることができます。
- 2 知る権利
病状・検査・治療について、十分な説明を受けることができます。
また、セカンドオピニオン（診断や治療方針について主治医以外の医師の意見を聞くこと）の推進をしています。
- 3 自己決定の権利
十分な説明を受けた後、患者さんが治療や検査を受けることを自分の意志で決めることができます。
- 4 医療機関を選択する権利
医療機関を選択することができ、必要な情報も受けられます。
- 5 プライバシーが保護される権利
医療上の個人情報は保護されます。
- 6 医療への参加と責任
医療関係者と力を合わせ、患者さんにも治療に参加していただきます。

【部署紹介】

臨床検査科

【臨床検査科スタッフと検査】

当科は部長1名、臨床検査技師(男性4名、女性6名)、受付1名の計12名が所属しています。採血から始まり、血液検査、一般検査、生化学・免疫検査、輸血検査、細菌検査、生理検査と広範囲の検査を兼務しながら実施しています。繁忙時や病欠等の場合は病理科の助力を得て、とどこおりなく検査を実施しています。

・受付-採血



8時からの採血を実施しています。
9時からの診察に検査結果が間に合うようになり、早朝の混雑緩和にも効果がでています。



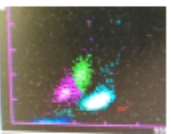
手が冷たい時、血管が細い時、夏でも温めます

痛みを伴う場所なので、1回の採血で終わるように、いろいろ工夫をしています。

・血液検査



赤血球数、白血球数、ヘモグロビン濃度、血小板数など貧血や炎症の検査を行っています。



スクアターグラムで血液細胞の分布をみる(ピンク-リンパ球 水色-好中球)

血液を染色し、細胞(血球)を顕微鏡下でより詳しい観察も行っています。
また、止血機能を調べる凝固検査も行い薬のコントロールにも役立っています。

・生化学・免疫検査



肝機能、腎機能、脂質、糖尿病、腫瘍マーカー、感染症などの項目を複数の機器を使って測定しています。



時間2000件を分析

いつも正確なデータを報告できるように機器の保守点検には特に気を使っています。

・一般検査



尿検査は、尿路系の情報だけでなく血液中の情報も得られる有用な検査です。痛みを伴わないのも利点です。

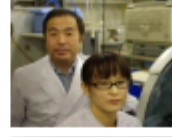


白血球・赤血球円柱は腎臓のつまりと炎症と出血

顕微鏡で尿中の有形成分を調べ、尿細管のつまり・出血(部位)、異型細胞のチェックをしています。

また、大腸癌のスクリーニングとして便中の人ヘモグロビンも検査しています。

・輸血検査



血液型検査や輸血予定の製剤が患者さんに適合するか調べる交差適合試験、不規則性抗体スクリーニング(特殊な血液が必要)等の検査をしています。



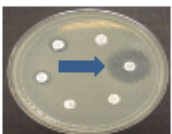
カラム法で血液型一致と輸血適合をみる

安全で適正な輸血療法が行われるよう、24時間体制で業務を行っています。

・細菌検査



検体から病気の原因となる細菌を見つけ出し菌名と効く薬剤を検査し、医師に報告しています。



ディスク(薬剤)の周りに細菌が発育していないものを選択し投薬

また、重篤な敗血症や腸炎の結果報告を早めるため、休日出動も行っています。
院内感染対策として、検出された菌の統計を行い院内感染を防ぐ目となっています。

・生理検査



心電図、聴力、肺機能検査などの通常検査から脳波、誘発筋電図などの予約検査まで15項目以上の検査を行っています。



心臓の興奮(電気)の流れ

また、心エコー検査やチーム医療の一員としてアブレーション検査や心臓カテーテル検査にも携っています。



【毎月の臨床検査科・病理科の合同勉強会風景】
同時に各部署からの連絡事項、議案を協議する

臨床検査科の始業時間を基本8時、数名を早出・遅出として、外来診察や病棟回診に検査結果が間に合うようにシフトしています。検査結果報告は検体の状態により前後しますが、通常検査は1時間、緊急検査は30分以内報告ができるように全員で頑張っています。

また、検査に関する疑問等ございましたら、声をかけていただきたいと思います。できるかぎり答えさせていただきます。

【NEWS】

第2回 稲沢市民病院まつり

平成25年10月20日(日)に第2回稲沢市民病院まつりを開催しました。当日は、あいにくの雨にもかかわらず約800名の方々にご来場をいただき、盛大に開催することが出来ました。

ご来場いただきました皆様、ありがとうございました。



第6回 稲沢市民病院公開講座

平成25年11月16日(土)、名古屋文理大学文化フォーラム(稲沢市民会館)小ホールにおいて第6回稲沢市民病院公開講座を開催しました。当日は、「心筋梗塞・脳梗塞を防いで元気に生きる」と「感染症から身を守るためにできること」について、医師と認定看護師が講演を行いました。

当日は、120名を超える方々に来ていただきました。次回は、平成26年5月を予定しております。



第23回 クリスマスコンサート

平成25年12月19日(木)、講義室においてクリスマスコンサートを開催しました。カンマーザール芸術文化協会の皆様にご出演いただき、素敵な歌声を披露していただきました。当日は、約60名の患者さんが美しい歌声に聴き入りました。



稲沢市民病院 診療担当医師一覧表

平成26年2月1日現在

診療科名	時間区分	診察区分	月曜日	火曜日	水曜日	木曜日	金曜日	備考
01 内科	午前	1 診	伊藤 真梨子 〈内分泌〉	牧 和歌子 〈内分泌〉	牧 和歌子 〈内分泌〉	草田 典子 〈内分泌〉	野村 由夫 〈内分泌〉	
		2 診	小林 裕明 〈循環器〉	鈴木 智理 〈循環器〉	小林 茂樹 〈循環器〉	小林 裕明 〈循環器〉	小林 茂樹 〈循環器〉	
		3 診	坂田 豊博 〈消化器〉	河辺 智久 〈消化器〉	坂田 豊博 〈消化器〉	神田 信之 〈消化器〉	尾関 雅晴 〈消化器〉	
		5 診	石原 大三 〈循環器〉	新田 華代 〈腎臓〉	草田 典子 〈内分泌〉	鈴木 智理 〈循環器〉	河辺 智久 〈消化器〉	
		6 診	松永 眞章 〈内分泌〉	野村 由夫 〈内分泌〉	尾関 雅晴	松永 眞章 〈内分泌〉	鈴木 妙子 〈呼吸器〉	水曜日は フリー診
		7 診 フリー	小林 茂樹 (1・3・5週) 鈴木 智理 (2・4週)	福井 洋一	石原 大三 (1・3・5週) 伊藤 真梨子 (2・4週)	坂田 豊博	福井 洋一	
		8 診 フリー	河辺 智久 (1・3・5週) 草田 典子 (2・4週)	坂田 豊博	吉田 真理 〈神 経〉	牧 和歌子 (1・3・5週) 野村 由夫 (2・4週)	伊藤 真梨子 (1・3・5週) 松永 眞章 (2・4週)	水曜日は 神経内科
	午後	予約診	岡村 拓哉 〈呼吸器〉 〈甲状腺外来〉	横島 絵美 〈血 液〉 〈甲状腺外来〉	草田 典子 〈内分泌〉 廣瀬 貴久 〈老年内科〉	伊藤 真梨子 〈内分泌〉		
02 小児科	午前	1 診	種田 陽一	種田 陽一	種田 陽一	種田 陽一	種田 陽一	
		2 診	—	—	成瀬 宏 (1・2・4・5週)	—	—	
	午後	予約診	種田 陽一	種田 陽一	種田 陽一	種田 陽一	種田 陽一	
03 外科	午前	1 診	久納 孝夫	尾上 重巳	加藤 健司	久納 孝夫	加藤 健司	
		2 診	(非常勤)	小出 紀正	吉田 克嗣	吉田 克嗣	尾上 重巳	
	午後	—	久納 孝夫 〈泌尿器科〉	山口 晃弘	尾上 重巳 〈泌尿器科〉	加藤 健司		
04 整形外科	午前	1 診	大西 哲朗	荒井 健介	寺部 健哉	佐々 誠	飛田 哲朗	
		2 診	松岡 篤史	—	松岡 篤史	松岡 篤史	—	
09 脳神経外科	午前		原 政人	中島 康博	中島 康博	山田 博晃	中島 康博	
08 皮膚科	午前	1 診	正木 貞男	正木 貞男	正木 貞男	正木 貞男	正木 貞男	
		2 診	吉田 美奈	吉田 美奈	吉田 美奈	吉田 美奈	吉田 美奈	
午後	予約診	吉田 美奈	—	正木 貞男	—	秋山 真志 (第1命)		
11 泌尿器科	午前		傍島 健	加藤 英津子	傍島 健	加藤 英津子	傍島 健	
		午後	予約診	傍島 健	—	傍島 健	—	
05 産婦人科	午前		(非常勤)	廣瀬 省吾	廣瀬 省吾	廣瀬 省吾	廣瀬 省吾	
07 眼科	午前	1 診	山下 啓介	山下 啓介	山下 啓介	山下 啓介	山下 啓介	
		2 診	高桑 英夫	水上 廣子	高桑 英夫	高桑 英夫	—	
06 耳鼻咽喉科	午前	初診・フリー診 予約診	片岡 麻衣子 八木 英仁	八木 英仁 片岡 麻衣子	片岡 麻衣子 八木 英仁	片岡 麻衣子 八木 英仁	八木 英仁 片岡 麻衣子	
		午後	予約診	〈予約学生診〉	—	〈いびき外来〉 (1・3週) 〈補聴器外来〉 (2・4週)	—	—
10 歯科口腔外科	午前	初 診	佐野 大輔	金澤 輝之	金澤 輝之	金澤 輝之	佐野 大輔	
		再 診	日下 雅裕	佐野 大輔	佐野 大輔	日下 雅裕	金澤 輝之	

※各診療科のご案内や外来のご案内については、病院のホームページをご覧ください。 URL <http://www.city.inazawa.aichi.jp/hospital>



稲沢市民病院ニュース 第32号

発行元 稲沢市民病院 〒492-8510

発行日 平成26年2月3日

稲沢市御供所町1-1

※ ご意見をお待ちしています

電話 0587(32)2111
ファックス 0587(32)2151
電子メール hospital@city.inazawa.aichi.jp

(発行部数 500部)