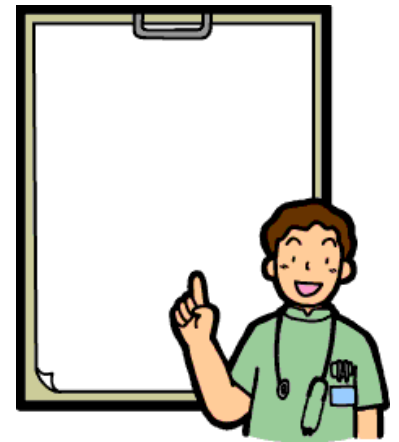


○患者さんからの投書の総括

稲沢市民病院サービス委員会

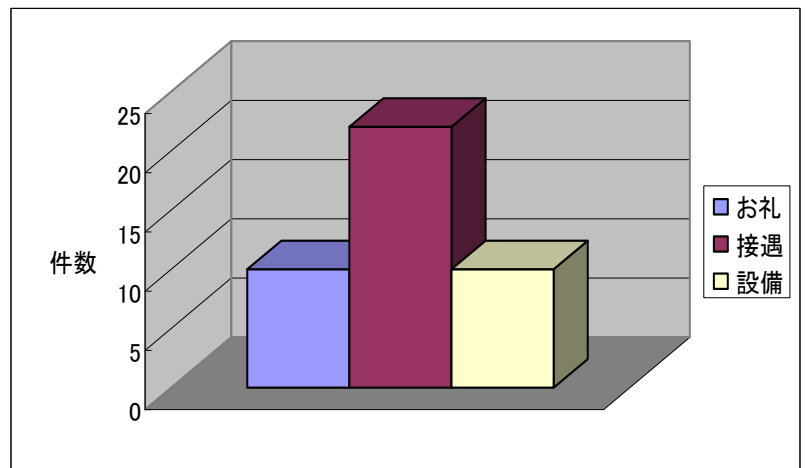
当院では、『地域の皆様に親しまれ信頼される病院』を目指し、患者さんやご家族のご意見を聞くため、【ご意見箱】を外来受付、入退院受付、1病棟4階と2病棟4階の談話室に設置しています。

平成22年度に寄せられた、ご意見をまとめました。



ご意見の分類

区分	件数	比率
お礼	10	23.8%
接遇	22	52.4%
設備	10	23.8%
合計	42	



▼接遇の内訳

- ※医師に対して・・・10件（冷たい感じで不快、言葉使いが悪い、コンピュータの画面ばかりで顔を見ない等）
- ※事務に対して・・・6件（検査の負担割説明が無い、窓口の案内不足等）
- ※看護師に対して・・・4件（言葉使いの悪さ等）
- ※その他・・・2件（週末にカテーテル検査をしていないと言われた）

▼お礼の内訳

- ※医師に対して・・・6件（対応の速さ・・・4件、適切な処置等）
- ※看護師に対して・・・5件
（看護師からの励まし、優しい言葉がけ、お世話になっています等）
- ※病院全体に対して・・・2件（もっとアピールをして下さい、優しい職員）

▼設備について

- ※障害者用駐車場のモラルについて・・・巡回を増やし貼紙にて対応
- ※ホームページの配色について・・・診療担当表を淡い色に変更
- ※待合のテレビ放映について・・・広告放送は情報提供のため継続
- ※入退院受付のガラスフィルムについて・・・黒色からミラーに変更



稲沢市民病院 診療担当医師一覧表

平成23年6月1日現在

診療科名	時間区分	診察区分	月曜日	火曜日	水曜日	木曜日	金曜日	備考
01 内科	午前	1 診	野村 〈内分泌〉	奥山 〈内分泌〉	奥山 〈内分泌〉	草田 〈内分泌〉	野村 〈内分泌〉	
		2 診	鈴木 〈循環器〉	福井 〈循環器〉	小林 〈循環器〉	鈴木 〈循環器〉	小林 〈循環器〉	
		3 診	坂田 〈消化器〉	神田 〈消化器〉	坂田 〈消化器〉	栗木 〈消化器〉	栗木 〈消化器〉	
		5 診	川澄 〈腎臓〉	新田 〈腎臓〉	草田 〈内分泌〉	神田 〈消化器〉	河辺 〈消化器〉	
		6 診	柴田 〈内分泌〉	河辺 〈消化器〉	吉田 〈神経〉	柴田 〈内分泌〉	青山 〈呼吸器〉	水曜の吉田 医師は8診
		7 診 フリー	成田	草田 (1・3・5週) 柴田 (2・4週)	野村 (1・3・5週) 鈴木 (2・4週)	小林	広瀬	
		8 診 フリー	福井 (1・3・5週) 神田 (2・4週)	栗木	広瀬	坂田 (1・3・5週) 河辺 (2・4週)	福井	水曜の広瀬 医師診察は 6診を利用
	午後	予約診	野村〈内分泌〉 岡村〈呼吸器〉	栗木〈消化器〉 後藤・小山〈血液〉 〈甲状腺外来〉	草田〈内分泌〉 福井〈循環器〉	—	野村〈内分泌〉 成田〈総合〉	火曜午後の 血液内科は 1・3・5週が 後藤医師 2・4週が 小山医師
02 小児科	午前	1 診 2 診	種田 種成瀬	種田 —	種田 —	種田 —	種田 —	
	午後	予約診	種田	種田	種田	種田	種田	
03 外科	午前	1 診 2 診	久納 久安藤	尾上 尾上藤	山口 吉田	久納 久吉田	加藤 加尾上	
	午後	予約診	—	久納〈乳腺外来〉	加藤	尾上〈乳腺外来〉	加藤	
04 整形外科	午前		夏目	荒井	林	佐々	新城	
	午後		—	—	—	—	—	
09 脳神経外科	午前		—	—	中島	山田	—	
08 皮膚科	午前	1 診 2 診	正木 正木市	正木 正木市	正木 正木市	正木 正木市	正木 正木市	
	午後	予約診	武市	—	正木	—	秋山(第1金)	
11 泌尿器科	午前		傍島	加藤	傍島	加藤	傍島	
	午後	予約診	傍島	—	傍島	—	—	
05 産婦人科	午前		廣瀬	廣瀬	廣瀬	廣瀬	廣瀬	
	午後		—	廣瀬	—	廣瀬	—	
07 眼科	午前	1 診 2 診	山下 高菜	山下 伊島	山下 高菜	山下 高菜	山下 —	
	午後	予約診	岩田 八木	西尾 岩田	岩田 八木	佐野 八木	八木 岩田	
06 耳鼻咽喉科	午前	初診・フリー 予約診	岩田 八木	西尾 岩田	岩田 八木	佐野 八木	八木 岩田	
	午後	予約診	〈予約学生診〉	—	〈いびき外来〉 (1・3週) 〈補聴器外来〉 (2・4週)	—	—	
10 歯科口腔外科	午前	初診 再診	佐野 日下	日下 佐野	日下 佐野	石橋 日下	佐野 石橋	

※ 診療担当医師一覧については、病院ホームページでもご覧いただけます。(URL <http://www.city.inazawa.aichi.jp/hospital>)



稲沢市民病院ニュース 第25号

発行元 稲沢市民病院 〒492-8510

発行日 平成23年6月1日

稲沢市御供所町1-1

※ ご意見をお待ちしています

電話

0587(32)2111

ファックス

0587(32)2151

電子メール

hospital@city.inazawa.aichi.jp

(発行部数 500部)

