

平成22年4月1日から 新院長が就任しました



院長
加藤 健司

就 任 挨 拶

4月1日から稲沢市民病院長に就任いたしました。一言ご挨拶申し上げます。

当院は1958年に市民病院となって以来、392床の一般病床を有する地域に密着した病院として、救急対応を含め地域住民の皆さんのニーズに応えてきました。しかし近年全国的に地方の自治体病院の運営は厳しく、当院も2004年頃から経営も赤字の状態が続いてきました。

このように悪化した原因は、まずは医師不足にあります。当院においても2003年頃から医師が減少し始め、診療体制が縮小していきました。かつては45人いた医師が現在は31人です。診療内容では遜色がないものの、少ない人数での24時間の救急診察、日常診療と、数少ない医師がさらに疲れ、救急の受け入れも減少し、いざというときの市民の信頼も薄らいできてしまいます。

このままではいけないと、市は市民病院のあり方を検討し、また改革プランを策定し、2014年には市民病院が新築移転し診療を始めるという決定がなされました。

新病院ができればそれで病院が良くなるというわけではありません。また開院まで時間もかかります。

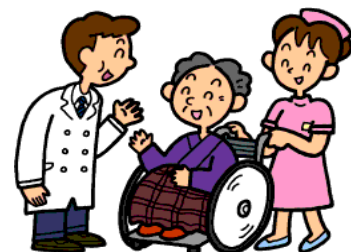
それまでにしなくてはならない課題が多くあります。

まずは医師の増員が不可欠です。現在の医師数では、日常診療と救急をともに充分行うには不足しています。診療制限を行っている脳外科や、常勤医がひとりになっている科については是非医師を確保したいと思います。医師が多くなれば救急診療にも余裕を持ってあたることができます。これは4月以来山口管理者とともに現在全力を挙げている項目であります。

また病院が、市民からさらに信頼されることです。入院患者と救急受入は増加させないといけません。当院で治療できない分野もありますが、それ以外の急病や、普段かかっている患者さんの状態が変わったときなど、可能な限り断ることがないようにします。またこれには地元医師会のかかりつけ医の先生方との連携も必要で、さらに緊密になるよう努めていきます。

当院の建物は古く、病室が手狭であったり、外来の窓口、検査室がわかりにくいなど、患者さんにご不便をかけることも多くあります。しかし診療の質に関して劣るところはありません。また職員一同勉強を重ね、少しでも患者さんが早く回復し、快適に診療が受けられるよう努力をしています。

市民病院は「親しまれ信頼される病院」を目指すことを基本理念とし、患者さん主体で質の高い医療を提供することを基本方針として掲げています。これに背かぬよう、患者さんに優しく、質の向上に努めながら、新病院建設に向けて職員一同が一生懸命努力をしていきます。どうぞよろしくお願い致します。



稲沢市民病院 診療担当医師一覧表

平成22年6月1日現在

診療科名	時間区分	診察区分	月曜日	火曜日	水曜日	木曜日	金曜日	備考
01 内科	午前	1 診	野村 〈内分泌〉	奥山 〈内分泌〉	奥山 〈内分泌〉	伊藤 〈内分泌〉	野村 〈内分泌〉	
		2 診	鈴木 〈循環器〉	福井 〈循環器〉	福井 〈循環器〉	鈴木 〈循環器〉	小林 〈循環器〉	
		3 診	坂田 〈消化器〉	神田 〈消化器〉	坂田 〈消化器〉	栗木 〈消化器〉	栗木 〈消化器〉	
		5 診	川澄 〈腎臓〉	新田 〈腎臓〉	小林 〈循環器〉	神田 〈消化器〉	河辺 〈消化器〉	
		6 診	岩間 〈内分泌〉	河辺 〈消化器〉	草田 〈内分泌〉	—	水谷 〈呼吸器〉	
		7 診 フリー	成田 (1・3・5週) 小林 (2・4週)	小佐野	神田 (1・3・5週) 鈴木 (2・4週)	小佐野	広瀬	
		8 診 フリー	福井 (1・3・5週) 河辺 (2・4週)	草田 (1・3・5週) 伊藤 (2・4週)	広瀬	野村 (1・3・5週) 坂田 (2・4週)	福井	
	午後	予約診	野村〈内分泌〉 多田〈呼吸器〉	栗木〈消化器〉 小佐野 小野寺・後藤〈血液〉 〈甲状腺外来〉	草田〈内分泌〉 伊藤〈内分泌〉 吉田〈神経〉 成田	伊藤〈内分泌〉	野村〈内分泌〉 草田〈内分泌〉 成田	火曜午後の血液内科は1・3・5週が小野寺医師2・4週が後藤医師
02 小児科	午前	1 診 2 診	種田 —	種田 —	種田 成瀬	種田 判治	種田 —	
	午後	予約診	種田	種田	種田	種田	種田	
03 外科	午前	1 診 2 診	久納／安藤 小出	尾上 小出	山口 吉田	久納 吉田	加藤 藤上	月曜1診は10:30以前が久納医師
	午後	予約診	—	久納〈乳腺外来〉	—	尾上〈乳腺外来〉	—	
04 整形外科	午前	1 診 2 診	夏目 今村	今村 佐々	林 佐々	今村 荒井	佐々 酒井	
	午後	予約診	—	〈ギプス外来〉	林〈リウマチ〉	〈ギプス外来〉	—	
09 脳神経外科	午前		—	—	中島	山田	—	
08 皮膚科	午前	1 診 2 診	正木 後藤	正木 後藤	正木 後藤	正木 後藤	正木 後藤	
	午後	予約診	後藤	—	正木	—	—	
11 泌尿器科	午前		傍島	加藤	傍島	加藤	傍島	
	午後	予約診	傍島	—	傍島	—	—	
05 産婦人科	午前		廣瀬	廣瀬	廣瀬	廣瀬	廣瀬	
	午後		—	廣瀬	—	廣瀬	—	
07 眼科	午前		山下	山下	山下	山下	山下	
06 耳鼻咽喉科	午前	初診・7日-診 予約診	岩田 八木	大竹 岩田	岩田・八木 —	増田 八木	八木 岩田	
	午後	予約診	〈予約学生診〉	—	〈いびき外来〉 (1・3週) 〈補聴器外来〉 (2・4週)	—	—	
10 歯科口腔外科	午前	初診 再診	佐野 日下	日下 佐野	日下 佐野	匹田 日下	佐野 匹田	

* 診療担当医師一覧については、病院ホームページでもご覧いただけます。(URL <http://www.city.inazawa.aichi.jp/hospital>)



稲沢市民病院ニュース 第21号

発行元 稲沢市民病院 〒492-8510

発行日 平成22年6月1日

稲沢市御供所町1-1

* ご意見をお待ちしています

電話

0587(32)2111

ファックス

0587(32)2151

電子メール

hospital@city.inazawa.aichi.jp

(発行部数 500部)

