



**ご注意ください！**

本年 **12月2日** から

**早めの  
申請を！**

現行の **健康保険証** は  
**発行されなくなります。**

※12月2日時点で有効な保険証は最大1年間有効です。

**マイナンバーカードをお持ちの方**

診察予約のある患者さんは、1番受付に並ぶことなく、  
総合受付の保険証確認専用端末での保険証確認が可能です。

**受付の流れ**

予約診察の場合

再来機で受付

マイナカードで保険証確認

各科受付へ

マイナンバー保険証利用の強化週間

**5/27 (月) ~ 5/31 (金)**

期間中、院内でチラシ配布・お声がけなど行います。

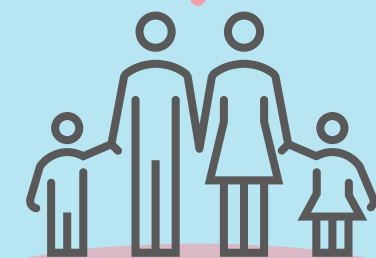
マイナ専用  
保険証確認  
コーナー



**健  
診  
セ  
ン  
タ  
ー**

**健康診断のご案内**

**予防**



高脂血症

糖尿病

がん

高血圧

心筋梗塞

脳梗塞 etc

今月号は、当院の健診センター  
の健康診断のご案内です。

『健康寿命』を伸ばすカギは  
“病気を予防する意識からはじまる”  
といっても過言ではないのかもしれません。





# 健康診断で病気の早期発見・早期治療を

稲沢市民病院は、“地域全体”で病気の予防、早期発見・早期治療に向けて取り組んでいます。

## 異常の早期発見

皆さん、一度は『生活習慣病』という言葉を見たことがあるのではないのでしょうか？

例えば、高血圧、糖尿病、脂質異常症などが挙げられます。これらの病気がなぜ問題になるのかというと、症状が進むにつれて心臓病や脳卒中など命にかかわる病気を引き起こすと言われているからです。

これらの病気は、初期の段階では自覚症状がないため静かに進行していきます。そのため、健康診断や人間ドックに行くことで生活習慣病やそのほかの病気を早く見つけて治療につなげることができます。



## 再検査・精密検査

もしも健康診断で再検査・精密検査と言われたら、不安な毎日を過ごすよりも、まずは受診しましょう。異常があったとしても早期であれば治療効果が上がる確率が高くなります。検査することで早期発見・早期治療につながります。

## 当院の健診の特徴

当院の健診施設は病院内に併設されており、健診から精密検査、治療まで一貫した対応が可能です。結果の判定は各専門分野の専門医が実施します。異常があれば当院の専門部門と連携し、二次精査（精密検査）を受けていただくことができます。（当院以外で受診された方の二次精査も受け入れさせていただいております。）必要時、ご自宅近くのクリニックや診療所への受診をご案内します。

## がん検診

現在、日本人が生涯がんになる確率は50%、つまり二人に一人ががんになると言われています。

事業者には定期健康診断、保険者には特定健康診断の実施が義務付けられています。しかし、がん検診はこれらに含まれません。会社によっては、これらの健診に付加する形で行われています。「年に1回の会社の健診内容に“がん検診”は入っていますか？」

あなたの申し込みをした健診内容で何が分かるかご不明な方は、当院の健診センターまでお問い合わせください。また、あなたのお住まいの市町村で実施されている「がん検診」はクーポンなどがあり、費用が通常より安くなる場合もあります。この機会にあなた自身のからだと一度、向き合ってみませんか？

## 当院で受けられる健診・検診一覧

- 人間ドック（共済・医師会・一般・企業・団体）
- 生活習慣病予防健診（協会けんぽ）
- 特定健康診断（国保・社保含む）
- 各種企業健診
- 職員健診
- その他、当院健診センターでは脳ドック、肝炎ウイルス検査、各種がん検診（胃・大腸・肺・乳・子宮・前立腺）などを実施しております。

## 乳がん検診のススメ



乳がん検診  
ホームページ

乳がんにかかる女性は、年々増加し30歳ごろから増え始めますが、20歳代でかかる方も増えてきています。乳がんは、早期に見つけて治療をすれば、90%以上が治ると言われています。定期的にマンモグラフィー検査や自己検診をしましょう。当院は、女性技師による検査、万が一異常があった場合も女性の乳がん専門医による診察も行っています。

※web予約もできます。



## 生活習慣病の予防のための相談

当院では健診後の保健指導（特定保健指導、生活指導全般）や住民向けの健康教育に積極的に取り組んでいます。人間ドック健診情報管理士（人間ドックアドバイザー）の資格を有する専任保健師が3名在籍し、当院で健診・人間ドックを受けられた方、他院で受診された方の保健指導についても実施しています。どうぞご利用ください。

