

あなたの“生き方”を
ともに考える医療へ。



予約制

12/13(土) 会場 稲沢市民病院 2階講堂

健康イベント 12:30 ~ 13:50

人生これからカードゲーム、骨密度測定など

講座 14:00 ~ 16:00

自分のからだを知るために大切なことってなんだろう？
自分らしい生き方ってなんだろう？
自分らしい医療の選択ってなんだろう？



この機会に一緒に考えてみませんか？

糖尿病について

糖尿病・内分泌内科部長
野村 由夫 医師

救急における 意思決定について

医療の質管理部長
麻酔科部長 / 集中治療部長
貝沼 関志 医師

最期まで生ききるために 考えておきたいこと。

看護師長 / がん性疼痛看護認定看護師
看護局倫理担当
栗田 恭子 看護師

お申し込み方法 申し込み開始 11月7日(金) 10時~

- ホームページからのお申し込み [稲沢市民病院 公開講座](https://www.inazawa-hospital.jp/about/seminer/koukaikouza/)
- 電話からのお申し込み TEL (0587)-32-2111

検索

申し込みはこちら



お問い合わせ

稲沢市民病院管理課
〒492-8510 稲沢市長東町沼100番地
TEL (0587)-32-2111
FAX (0587)-32-2151



病院 News.

inazawa municipal hospital news

Vol.103
2025. December

感染予防

もう一度、ふりかえってみようかな。

この冬は、乗り切る。



『感染予防』についつい油断してしまう。なんてことはありませんか？
今月号は、「感染予防について」と「当院の感染対策の取り組み」を
ご紹介します。手洗いについて一緒にふりかえってみませんか？

感染予防



予防が最大の防御。



いまさら？かもしれませんが、一緒にふりかえっていきましょう。



新型コロナウイルス感染症の流行以降、インフルエンザもノロウイルスも季節を問わず流行するケースが出てきています。毎年、流行の時期は異なります。今年もインフルエンザの流行が1ヶ月早くなっています。11月6日に愛知県ではインフルエンザ注意報が発令されました。インフルエンザワクチンの接種が可能な時期になったらワクチン接種をすることで、インフルエンザの発症を予防したり重症化を防ぐことにつながります。インフルエンザワクチンは、接種して2週間程度で効果が現れるため早めの接種をおすすめします。

Check!

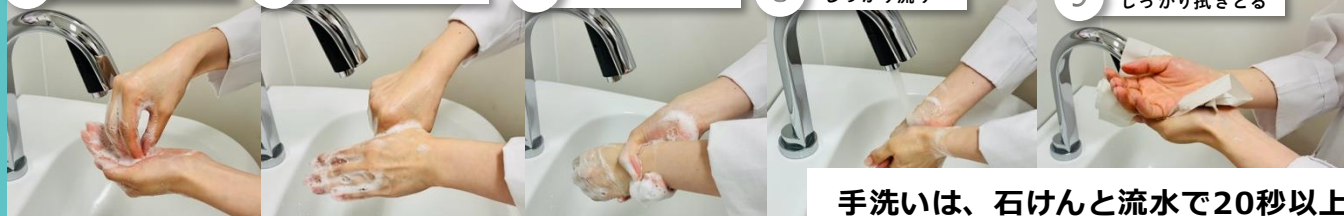
感染は、手についた病原菌が『目・鼻・口』から体に入ることによって起こります。

- 1 水で手を濡らす
- 2 石鹸を手取る
- 3 手を擦り泡立てる
- 4 ゆびの間に擦り洗い

手洗い方法






- 5 ゆび先を擦り洗い
- 6 親ゆびを擦り洗い
- 7 手首をねじり洗い
- 8 しっかり流す
- 9 しっかり拭きとる

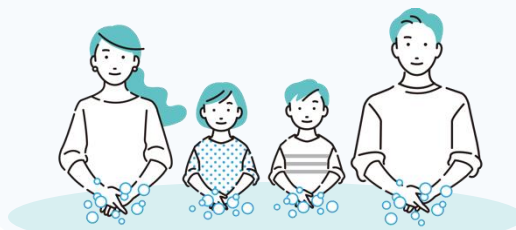


手洗いは、石けんと流水で20秒以上

Q. 手洗いのタイミングは？

- 外から帰ってきたとき 
- トイレの後 
- 咳やくしゃみ、鼻をかんだ後
- 料理の前 
- 食事の前

感染予防で「手洗いは」基本のキホン！



POINT

感染予防のポイント

- 1) 十分な睡眠・栄養・適度な運動で抵抗力を高める
- 2) 手洗いは、石けんと流水で20秒以上
- 3) 流行期のマスク着用
- 4) 換気扇をまわすだけでもいいのでしっかり換気
- 5) 体調不良のときは、他の人との接触を避ける

予防を心がけることで自分を守り相手も守ることになります。



稲沢市民病院の感染対策チーム

【感染対策室】

感染対策室は、感染制御医師を室長に専従感染管理認定看護師、臨床検査技師、薬剤師で構成されています。感染制御チーム（ICT）を中心に、院内の感染状況を把握し感染拡大防止に努めています。また、近隣の医療施設と連携し、カンファレンス、院内の巡回をはじめ研修会の開催など、地域における感染対策の向上を目指し取り組んでいます。

地域の皆さんと一緒に取り組む感染対策

「手指衛生ポスター」コンクール



病院まつりで、地域の小学生のアイデアがたくさんあった「手指衛生ポスター」を掲示します。優秀作品は、1年間は当院の洗面所やアルコールディスペンサーに掲示しています。アイデアがたくさん詰まったメッセージ性の豊かなポスターたちを見ると、手洗いの意識が一層高まります。毎年、職員も新しいポスターを楽しみにしています。

出前講座「心がけひとつで感染予防につながる！？」 今日からできる感染予防対策



『出前講座』では、マスクの正しい付け方編「マスクは裏表や上下を間違えないようにしましょう」「装着後のマスクは不潔なので、外すときに触っていないのは紐だけで」などすぐに実践できる知識をお伝えします。「今まで間違っていたみたい」「マスクの外し方にも正しい方法があるんだね」など、皆さん驚かされていました。